

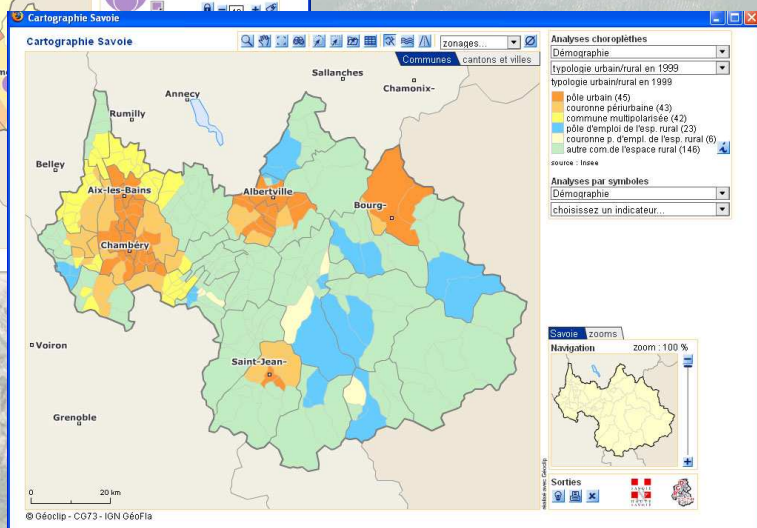
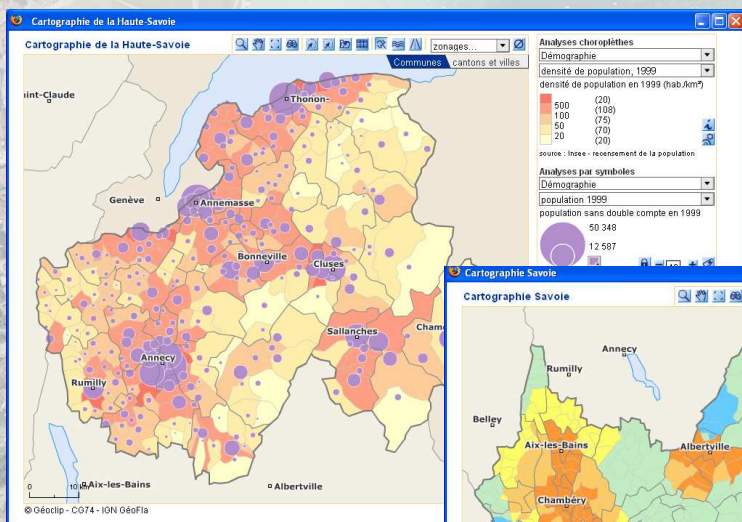
Régie de Gestion des Données 73-74 GEOSERVICE RIS.géo-bureautique

Dans le cadre du **Réseau d'Informations et de Services des Pays de Savoie** (R.I.S. 73-74), **RIS.géo-bureautique** est l'un des géoservices proposés par la RGD73-74 aux collectivités locales et aux services publics de la Savoie et de la Haute-Savoie.

RIS.géo-bureautique est un outil interactif de création cartographique accessible sur l'extranet de la RGD 73-74.

Ses fonctionnalités, **très faciles d'accès**, le destinent à compléter les outils bureautiques pour le suivi de l'évolution de tout phénomène choisi sur un territoire dans l'espace et dans le temps.

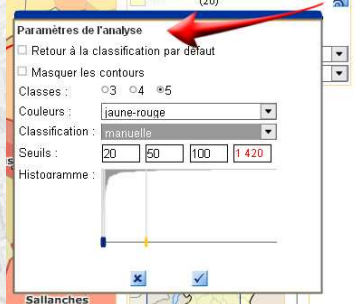
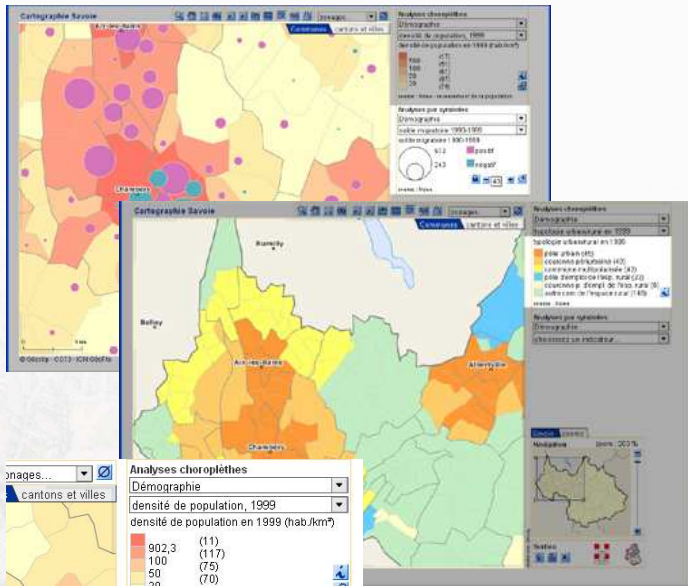
Une sélection d'indicateurs statistiques constitués autour de thèmes caractérisant les **enjeux de développement des territoires** (population, économie, environnement, politique...) sont inclus dans sa version de base. Mais RIS.géo-bureautique offre également la possibilité à chacun de **créer ses propres cartes à partir de ses propres données**. Il donne ainsi une dimension cartographique à l'information, pour en faciliter l'analyse et la lisibilité, et rendre toute communication, présentation ou rapport plus clair et plus attractif.



RIS.géo-bureautique

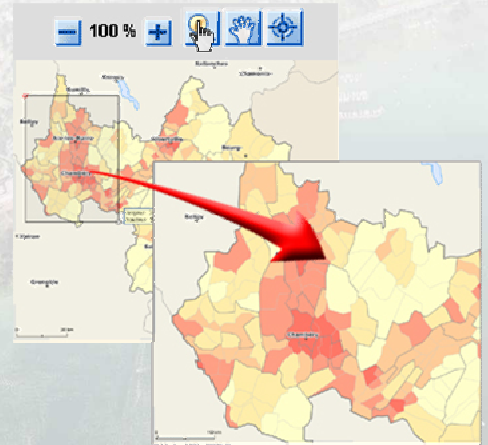
Des modes de représentation adaptés

- ◆ **RIS.géo-bureautique** est capable de mettre en images cartographiques, à l'échelle du département, toute sorte de données, dans des modes de représentation adaptés: analyses par classe, valeurs individuelles ou symboles proportionnels. Il est livré avec un ensemble d'indicateurs du RIS 73-74 issus des nombreuses disciplines (démographie, catégories socio-professionnelles, environnement, logements-ménages, établissements Sirene, agriculture...).



Tous les outils nécessaires à l'exploration des données

- ◆ **RIS.géo-bureautique** propose toutes les fonctions de navigation dans le plan: déplacement, zoom avant, zoom arrière, zoom, interrogation...



- ◆ Des outils de sélection géographique permettent de consulter et exporter vers un tableur les données propres à chaque unité.



Sauver une sélection

Donnez un nom à votre sélection pour pouvoir la rappeler ultérieurement

Communauté de communes

- ◆ Plusieurs boutons permettent d'afficher des couches géographiques supplémentaires : les principaux cours d'eau, les principaux axes routiers, les contours d'un découpage administratif



RIS.géo-bureautique

Créez vos propres cartes

The screenshot shows the RIS.géo-bureautique interface. On the left, a spreadsheet shows data for communes and the number of establishments with 1 to 5 employees. A red circle with the number 1 is placed over the spreadsheet, with the word "Copiez" below it. A red arrow points from the spreadsheet to the first map, which is titled "Cartographie Savoie". A red circle with the number 2 is placed over the map, with the word "Collez" below it. A second red arrow points from the map to the second map, which shows the same data visualized as purple circles on a map of Savoie. A red circle with the number 3 is placed over this second map, with the word "Visualisez" below it.

Commune	Nombre d'établissement de 1 à 5 salariés
73002	27
73003	60
73006	121
73007	20
73011	450
73014	2
73015	187
73019	9
73024	49
73032	45
73034	69
73038	40
73045	3
73046	1
73048	3
73049	0
73052	0
73053	7
73054	311
73055	85
73057	60
73061	1
73063	13
73067	39
73068	13
73069	12

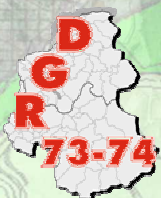
- * Copiez / Collez directement vos données dans **RIS.géo-bureautique**. Il représentera automatiquement vos données et vous offrira toute la richesse de son interface de visualisation et d'exploration cartographique. Vous pourrez ainsi réaliser des impressions de haute qualité, enregistrer vos cartes où même partager vos analyses avec les autres utilisateurs de l'application.

Imprimez et sauvegardez vos cartes

- * **Ris.géo-bureautique** permet d'imprimer une carte, dotée d'un titre, d'un sous-titre, d'une légende, d'un commentaire et de votre logo. Ces éléments sont tous personnalisables.

- * Il permet également d'enregistrer la carte au format PDF afin de pouvoir l'envoyer par mail, l'archiver, ou l'insérer dans des présentations / rapports.

The screenshot shows a map of Haute-Savoie titled "Cartographie de la Haute-Savoie". The map displays the percentage of social housing created relative to the objective of the Loi SRU. A legend on the right shows the following categories: 326,9 (4), 136 (4), 78,1 (4), 0 (0), and NIA (276). The map is annotated with red arrows pointing to the title "Titre", the legend "Légende", and a "Commentaires" field. A small inset map shows the location of Haute-Savoie in France, with a red arrow pointing to the user's logo "Votre logo".



RGD 73-74 : Site Internet : www.rgd73-74.fr
Contact : Jacques COUPAYE – E.mail : icoupaye@rgd73-74.fr – Tél. 04 50 23 94 96
Adresse postale : 1, rue du 30^{ème} R.I – BP 2444 ANNECY Cedex
Bureaux: 9 Quater Av. d'Albigny – ANNECY
Tél. 04 50 23 94 94 – Télécopie: 04 50 23 94 95

