

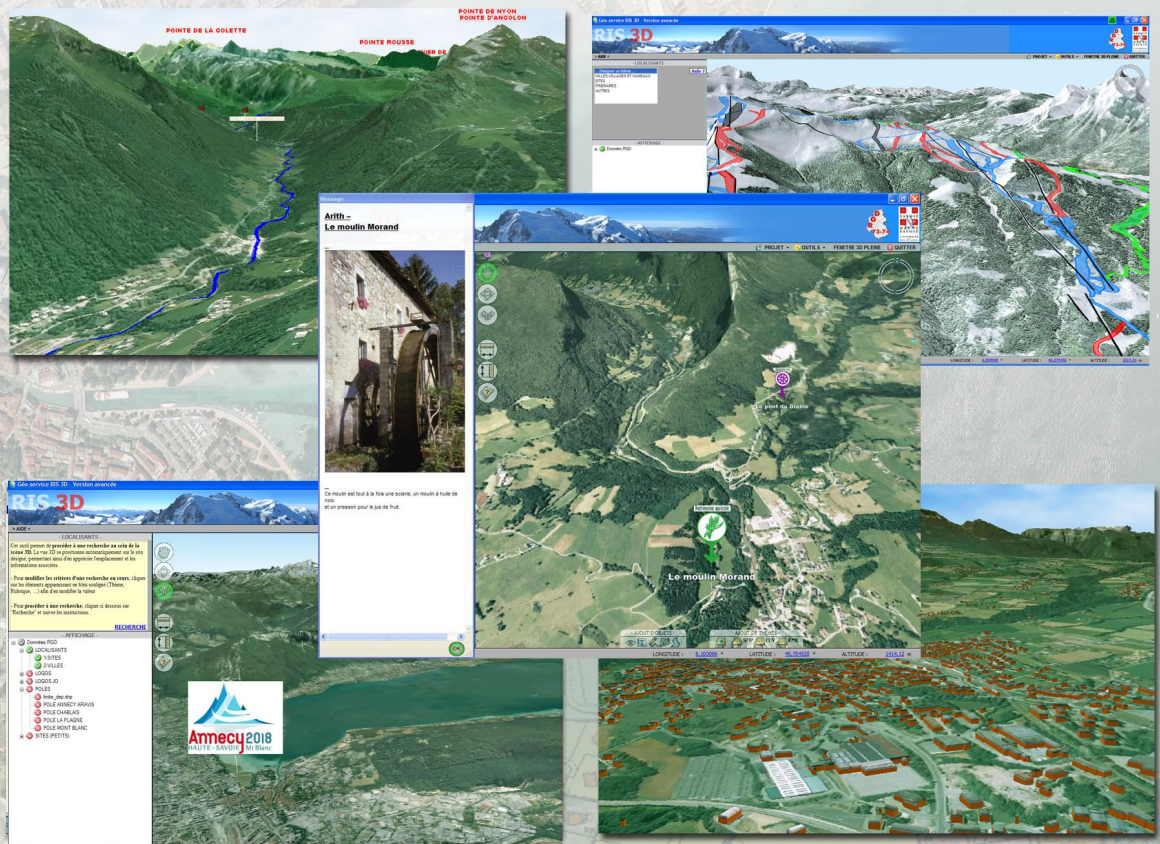


## Régie de Gestion des Données 73-74 GEOSERVICE RIS.3D Internet

Dans le cadre du **Réseau d'Informations et de Services des Pays de Savoie** (R.I.S. 73-74), le **RIS.3D Internet**, successeur du RIS.3D, est l'un des géoservices proposés par la RGD73-74 aux collectivités locales et aux services publics de la Savoie et de la Haute-Savoie.

Ce géoservice est un **outil dynamique de représentation du terrain naturel en trois dimensions** (résolution 20cm) modélisé à partir d'un référentiel constitué d'une photographie aérienne rectifiée, d'un modèle numérique de terrain de précision métrique et de tout type de données géolocalisées. Ce géoservice peut également fonctionner en mode « non connecté ».

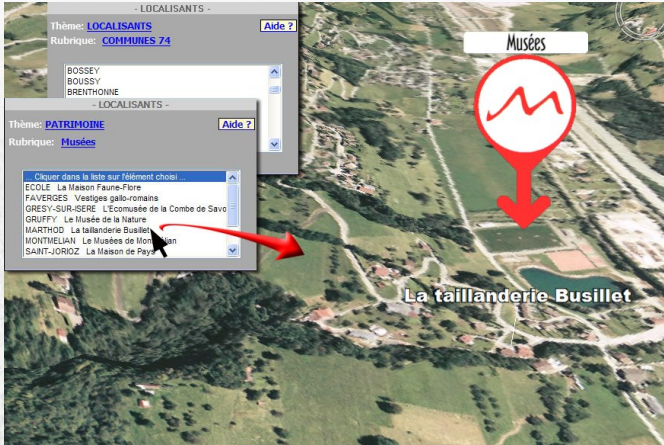
**RIS.3D Internet** est destiné à tout utilisateur souhaitant **communiquer, informer ou présenter à un très large public** tout type de problématique relative à la gestion ou à la mise en valeur du territoire.



**RGD 73-74** : Site Internet : [www.rgd73-74.fr](http://www.rgd73-74.fr)  
**Contact** : Jacques COUPAYE – E.mail : [jcoupaye@rgd73-74.fr](mailto:jcoupaye@rgd73-74.fr) – Tél. 04 50 23 94 96  
Adresse postale : CS 32444 74041 ANNECY Cedex  
Bureaux: 9 Quater Av. d'Albigny –ANNECY  
Tél.04 50 23 94 94 –Télécopie: 04 50 23 94 95

## Un outil d'exploration des données géolocalisées en 3D

**RIS.3D Internet** dispose d'un ensemble complet de fonctions de navigation interactive dans un espace en 3 dimensions : zoom, déplacement, rotation, inclinaison, survol ...

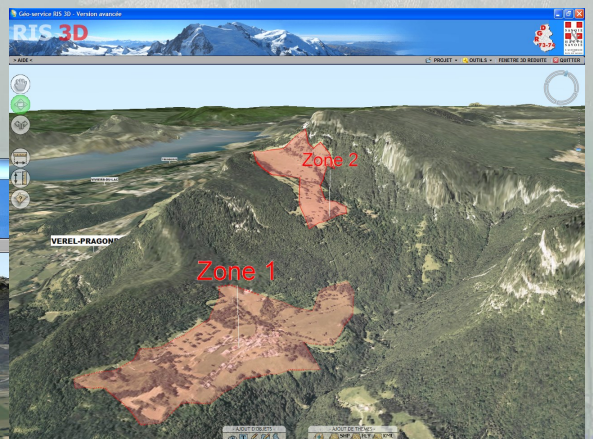


- ◆ Des fonctionnalités permettent également de **naviguer en temps réel** vers un lieu sur le terrain, ou de le survoler selon une trajectoire choisie (vue panoramique d'un point, rotation autour d'un site remarquable...).

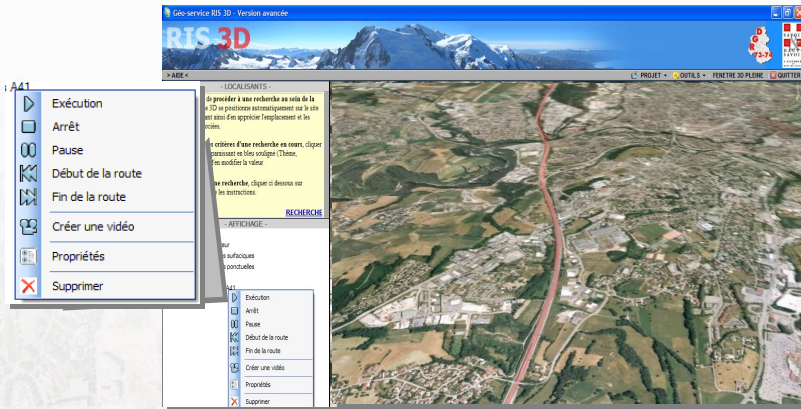


- ◆ Des **outils de mesure** de distance verticale ou horizontale, et de surface sont également disponibles.

- ◆ Il est possible pour l'utilisateur, lors de l'élaboration de ses projets définis par l'utilisateur, d'**intégrer à RIS.3D Internet tout type d'informations géolocalisées** : insertion de bâtiments, symboles divers, itinéraires, zonages, éléments toponymiques, etc... Les données (sentiers, lieudits, bâtiments, sites remarquables...) sont ensuite **organisées**

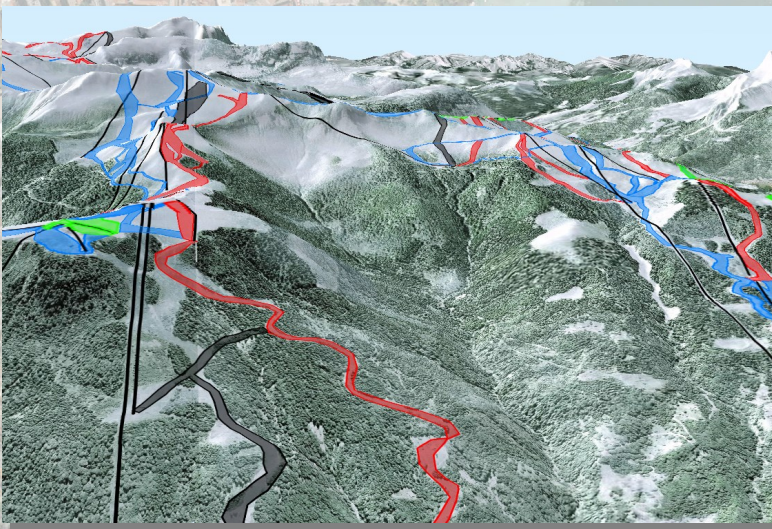
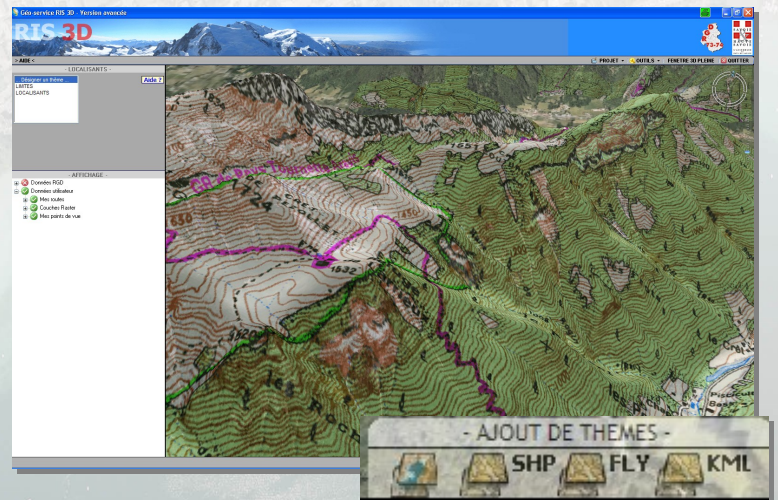


# RIS.3D Internet



- ◆ **RIS.3D Internet** offre à l'utilisateur la possibilité de lancer et contrôler dans la fenêtre 3D une animation de **survol dynamique d'un itinéraire** qu'il aura prédéfini dans son projet. Ce survol peut ensuite être enregistré dans un format vidéo pour une publication dans un autre média (site internet, DVD, présentation...).

- ◆ L'utilisateur pourra également intégrer ses données SIG vectorielles (SHP), des fichiers Google (kml/kmz) ou des images TIF géoréférencées du type IGN 1/25000ème dans ses projets.
- ◆ Drapage possible d'autres données pour une vision en 3 dimensions (PLU, zones à risques, etc.).
- ◆ La réalisation d'impression de copie de la vue cartographique 3D en cours pour intégration dans d'autres documents est également possible.



- ◆ **Un enneigement virtuel** permet également de modéliser avec plus de réalisme toute activité hivernale (domaine skiable, itinéraires de randonnée) dans une optique d'aide à la décision ou comme outil de développement touristique.



# RIS.3D Internet

**RIS.3D Internet** propose enfin un **environnement multimédia** où l'utilisateur a la possibilité, lors de l'élaboration de son projet, d'associer aux éléments de la vue 3D : des images, des pictogrammes, des vidéo-clips, ou des liens vers des pages Internet .



**RIS.3D Internet** peut également être proposé sous la forme de borne tactile destinée à la consultation grand-public (office du tourisme, musée, maison thématique, événements...)

**Ces fonctionnalités offrent de nouvelles perspectives de valorisation dans de nombreux domaines :**

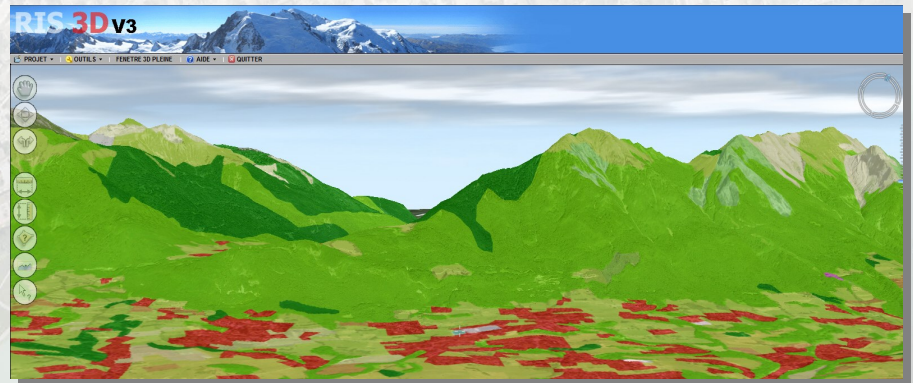
- ⇒ **Aménagement du territoire** : Modélisation de projets d'infrastructures, représentation de sites naturels remarquables ou zonages réglementaire (PPR, PPS...)
- ⇒ **Valorisation de politiques de développement local** : Présentation des réalisations d'une équipe municipale durant son mandat...
- ⇒ **Développement touristique** : Représentation d'itinéraire de randonnées, de pistes de skis ou d'itinéraire de manifestations sportives...
- ⇒ **Enseignement et formation** : Borne interactive de découverte, d'une commune, d'un massif ou de sensibilisation aux problématiques environnementales ....





- ◆ Affichage dynamique et fluide des bâtiments de la BD Topo de l'IGN, représentés en volume (3D), sur les départements de Haute Savoie et de la Savoie.

- ◆ Affichage fluide des données vectorielles de l'occupation réelle du sol (OCS) et du scan 25 IGN sur les départements de la Haute Savoie et de la Savoie



- ◆ Couplage du géo-service **RIS.3D** avec le géo-service **RIS.Net Gestion** (en option)
- ◆ Associativité des déplacements entre les fenêtres géographiques 2D et 3D
- ◆ Utilisation de **l'ensemble des** localisants et fonctionnalités de RIS.net Gestion en lien avec la fenêtre 3D
- ◆ Sélection dans la fenêtre 2D drapée en 3D

